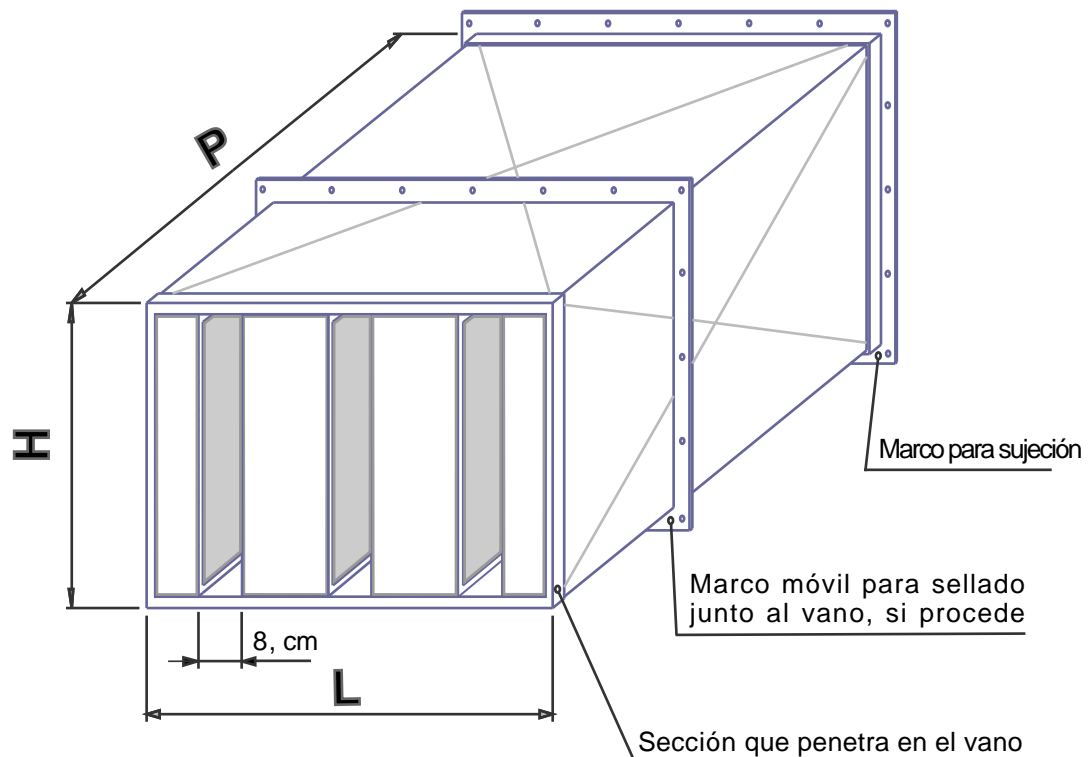


# SILENTIUM ASP 08

SILENCIADORES ACÚSTICOS HASTA  $D^*) = 50 \text{ dB}$



(\*) Pérdida por inserción sonora (D, dB) a 1K Hz y para una profundidad de 1800 mm

## Características técnicas:

- Dimensiones: por medida (L x H) con profundidades estándar de 600, 900, 1200, 1500 o 1800 mm.
- Densidad (del absorbente): • 70 kg/m<sup>3</sup>
- Reacción al fuego (del absorbente): MO según la norma UNE 23.727.
- Atenuación acústica: hasta 50 dB a 1K Hz para 1800 mm de profundidad (ver gráfico al lado)
- Pérdida de carga: • 6 mm cada para caudal máximo recomendado (ver tabla al lado)

## Descripción:

El silenciador acústico *SILENTIUM ASP 08* es un elemento absorbente con una determinada profundidad, diseñado especialmente para entradas o salidas de aire y/o incorporación en conductos.

Construido con estructura metálica y chapa de acero galvanizado, incorpora elementos absorbentes cubiertos con un velo negro de fibra de vidrio, que permiten elevados caudales con una reducida pérdida de carga.

## Aplicaciones típicas:

Entradas y salidas de aire de cabinas, salas de máquinas e incorporación en cualquier tipo de conductos de ventilación.

	MODELO ESTÁNDAR <i>SILENTIUM ASP 08</i>	MEDIDAS NOMINALES (mm)		CAUDAL MÁXIMO RECOMENDADO (M3/H)	PESO (kg) (**)	MEDIDAS NECESARIAS PARA EL VANO (cm)	
		Anchura (L)	Altura (H)			Anchura (L)	Altura (H)
a)	<i>SILENTIUM ASP 08-P/300/0</i>	240	300	929	25	27	32
b)	<i>SILENTIUM ASP 08- P/300/1</i>	480	300	1.760	40	51	32
c)	<i>SILENTIUM ASP 08-P/300/2</i>	720	300	2.592	55	75	32
d)	<i>SILENTIUM ASP 08-P/600/2</i>	720	600	5.184	78	75	62
e)	<i>SILENTIUM ASP 08-P/600/3</i>	960	600	6.847	98	99	62
f)	<i>SILENTIUM ASP 08-P/600/4</i>	1.200	600	8.510	118	123	62
g)	<i>SILENTIUM ASP 08-P/900/4</i>	1.200	900	12.766	151	123	92
h)	<i>SILENTIUM ASP 08-P/900/5</i>	1.440	900	15.260	176	147	92
i)	<i>SILENTIUM ASP 08-P/900/6</i>	1.680	900	17.755	201	171	92
j)	<i>SILENTIUM ASP 08-P/1200/6</i>	1.680	1.200	23.674	244	171	122
k)	<i>SILENTIUM ASP 08-P/1200/7</i>	1.920	1.200	27.000	274	295	122
l)	<i>SILENTIUM ASP 08-P/1200/8</i>	2.160	1.200	30.326	304	219	122
m)	<i>SILENTIUM ASP 08-P/1500/8</i>	2.160	1.500	37.908	357	219	152
n)	<i>SILENTIUM ASP 08-P/1500/9</i>	2.400	1.500	42.066	392	243	152
o)	<i>SILENTIUM ASP 08-P/1500/10</i>	2.640	1.500	46.224	427	267	152
p)	<i>SILENTIUM ASP 08-P/1800/10</i>	2.640	1.800	55.469	490	267	182
q)	<i>SILENTIUM ASP 08-P/1800/11</i>	2.880	1.800	60.458	530	291	182
r)	<i>SILENTIUM ASP 08-P/1800/12</i>	3.120	1.800	65.448	570	315	182
s)	<i>SILENTIUM ASP 08-P/2100/12</i>	3.120	2.100	76.356	643	315	212
t)	<i>SILENTIUM ASP 08-P/2100/13</i>	3.360	2.100	82.177	688	339	212
u)	<i>SILENTIUM ASP 08-P/2100/14</i>	3.600	2.100	87.998	734	363	212

P - Profundidad estándar: 600, 1200, 1500 o 1800 mm

(\*\*) Para profundidad (P) de 1200 mm

Opciones (bajo consulta):

Ejecución de los silenciadores, a medida del vano y/o caudal máximo de la instalación y/o atenuación deseada.

Acabados posibles (bajo consulta):

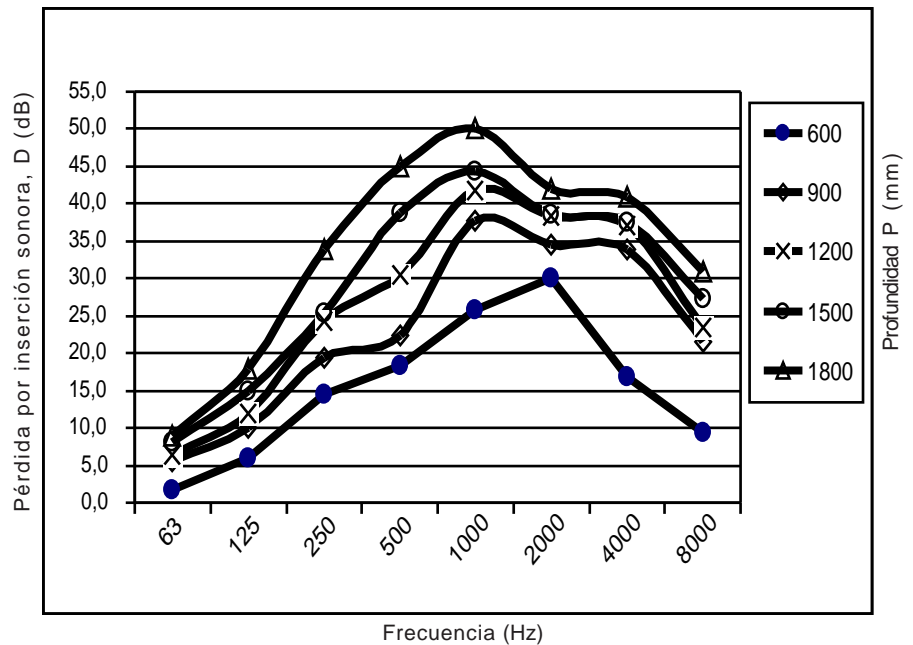
Acero inoxidable o esquema de pintura con imprimado y acabado de esmalte.

Accesorios opcionales (bajo consulta):

Paraguas, malla antipájaros, elementos para sujeción o "Plenums".

**Ensayo LAIC 8-201/06**

Atenuación en función de la profundidad (P) y la frecuencia del ruido (Hz)



Valores estimados por analogía para P = 1800 mm

