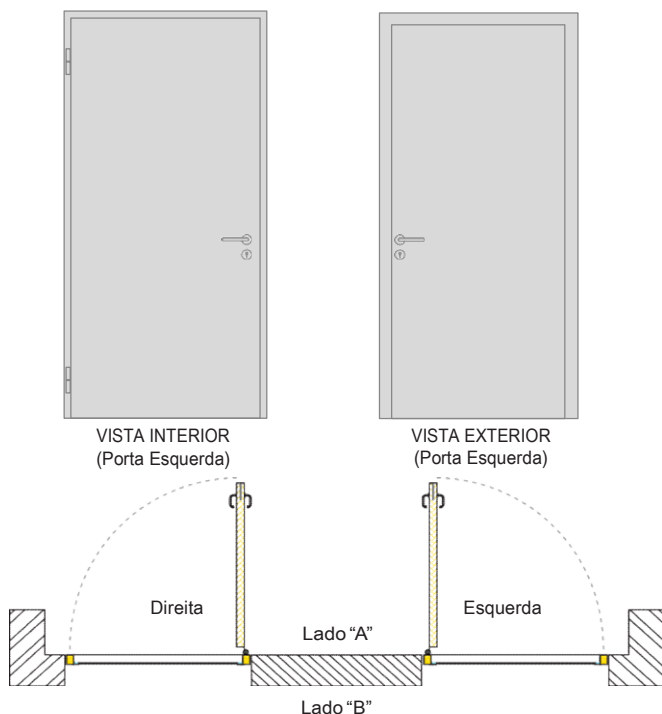


SILENTIUM PM 37

Porta metálica, sem aro no pavimento, com vedante duplo, fechadura com chave e canhão europeu, com puxadores estéticos em inox e primário de acabamento superficial.



Porta de 1 Folha

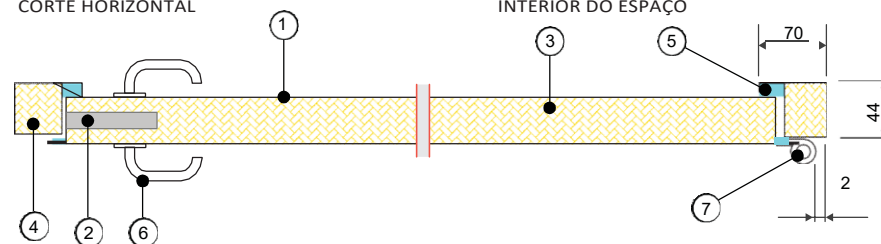


MODELO STANDARD	MEDIDAS LIVRES DE PASSAGEM	MEDIDAS EXTERIORES DA PORTA	MEDIDAS RECOMENDADAS PARA O VÃO DE CONSTRUÇÃO (*)	PESO
	L x A (mm)	L x A (mm)	L x A (mm)	(Kg)
SILENTIUM PM37-1/800	800 x 2000	940 x 2140	945 x 2145	62
SILENTIUM PM37-1/850	850 x 2000	990 x 2140	995 x 2145	65
SILENTIUM PM37-1/900	900 x 2000	1040 x 2140	1045 x 2145	68
SILENTIUM PM37-1/950	950 x 2000	1090 x 2140	1095 x 2145	72

(*) Podendo (e devendo) variar em função do tipo de parede envolvente e respectivas tolerâncias dimensionais.



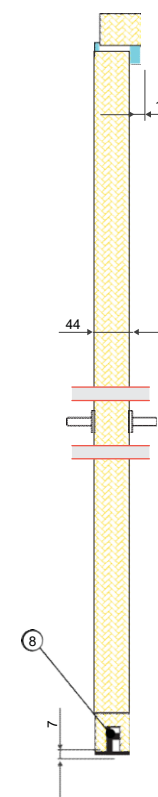
CORTE HORIZONTAL



- 1 - Chapa de aço
- 2 - Fechadura c/ chave c/ cilindro europeu
- 3 - Painel em placa densa, muito absorvente
- 4 - Aro metálico com absorvente interior

- 5 - Vedante em perfil especial
- 6 - Puxador em aço inox
- 7 - Dobradiça adequada ao peso da porta, permitindo afinação vertical
- 8 - Sistema mecânico de vedação de soleira

CORTE VERTICAL



CARACTERÍSTICAS

Porta acústica metálica de 44 mm de espessura, incluindo aro em toda a periferia excepto no pavimento, com vedante em perfil especial em toda a envolvente sendo junto ao pavimento com sistema mecânico / soleira móvel.

Constituída por aro em tubular metálico e chapa quinada, com folhas de aço de 1,5mm de espessura e um núcleo totalmente preenchido

Com material absorvente e amortecedor.

Inclui uma fechadura com canhão europeu assimétrico com chave do tipo "Yale" e dobradiças especiais do modelo, garantindo regulação vertical.

APLICAÇÕES TÍPICAS

Salas técnicas, compartimentos de máquinas e toda uma multiplicidade de espaços onde se pretendam razoáveis níveis de isolamento acústico.

ESPESSURA: 44 mm.

Rw ≈ 37dB

ACESSÓRIOS/OPÇÕES POSSÍVEIS

(SOB CONSULTA):

Visores acústicos, barras anti-pânico, molas, entre outros.

TRATAMENTO SUPERFICIAL STANDARD:

Primário de esmalte cor cinza

