

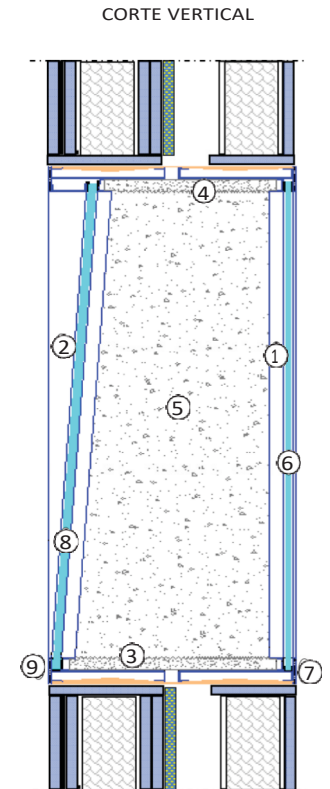
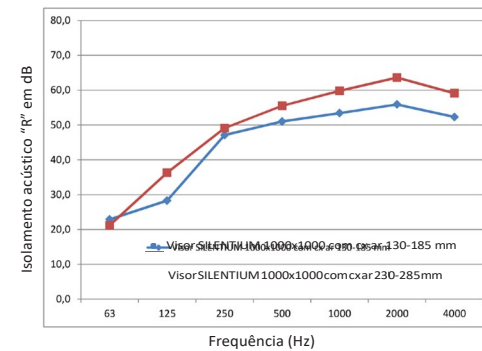
VISOR SILENTIUM

Metálicos, maciços, independentes, proporcionando isolamentos superiores a 50 dB



MODELO STANDARD	MEDIDAS RECOMENDADAS PARA O VÃO DE CONSTRUÇÃO L x A (mm)	MEDIDAS LIVRES DE VISIBILIDADE L x A (mm)	PESO (*) (Kg)
VISOR SILENTIUM 500x500	500 x 500	400 x 400	26
VISOR SILENTIUM 1000x500	1000 x 500	900 x 400	50
VISOR SILENTIUM 1500x500	1500 x 500	1400 x 400	70
VISOR SILENTIUM 2000x500	2000 x 500	1900 x 400	91
VISOR SILENTIUM 2500x500	2500 x 500	2400 x 400	110
VISOR SILENTIUM 1000x1000	1000 x 1000	900 x 900	90
VISOR SILENTIUM 1500x1000	1500 x 1000	1400 x 900	121
VISOR SILENTIUM 2000x1000	2000 x 1000	1900 x 900	156
VISOR SILENTIUM 2500x1000	2500 x 1000	2400 x 1400	188
VISOR SILENTIUM 1500x1500	1500 x 1500	1400 x 1400	173
VISOR SILENTIUM 2000x1500	2000 x 1500	1900 x 1400	225
VISOR SILENTIUM 2500x1500	2500 x 1500	2400 x 1900	274
VISOR SILENTIUM 2000x2000	2000 x 2000	1900 x 1900	288
VISOR SILENTIUM 2500x2000	2500 x 2000	2400 x 1900	350

(*) Tendo por base uma parede de 300 mm de espessura total dimensionais.



- 1 – Caixilho do vidro de 8 mm
- 2 – Caixilho do vidro de 10 mm (inclinado)
- 3 – Absorvente SILEX no plano inferior
- 4 – Absorvente SILEX no plano superior
- 5 – Absorvente SILEX no plano lateral
- 6 – Vidro laminado incolor 4,1,4 (total 8 mm)
- 7 – Aro em barra de aperto do vidro de 8 mm
- 8 – Vidro laminado incolor 5,1,5 (total 10 mm – inclinado)
- 9 – Aro em barra de aperto do vidro de 10 mm

TRATAMENTO SUPERFICIAL STANDARD

Primário de esmalte de cor cinza

OUTRAS POSSIBILIDADES (SOB CONSULTA)

- Qualquer dimensão;
- Pintura de acabamento, entre outros.

O Visor acústico SILENTIUM incorpora todo um sistema de caixilhos de aço, sem ocos e vedação perimetral completa.

É fornecido completo, incorporando vidros laminados incolores de 10 mm (inclinado) e 8 mm (recto).

Em regra deverá ser montado em paredes duplas com estruturas independentes, sendo que é fornecido com o absorvente SILEX que preenche em toda a periferia a caixa de ar ocultando a junta elástica da parede.

APLICAÇÕES TÍPICAS:

Estúdios de gravação, régias, salas de cinema, auditórios, e múltiplas situações onde se pretenda visibilidade e níveis elevados de isolamento acústico.